

**まちがまるごとミュージアム**  
 になるために何からは始めるか？【 事業展開イメージ 】

**■わくわく体験教室事業**  
 こどもの身近な場所に  
 「わくわく体験できる」場がある。



モデル事業: CAMPクレッタワークショップ「動くおもちゃをつくらう」

**■うきうきアトリエ事業**  
 まちかどの所々に「いろんなものを  
 自由につくれる」創作活動の場がある。



モデル事業: 「あつらいいな、こんな遊び場」

**■わいわい遊び場サポート事業**  
 どこの地域にも子どもたちが集まって  
 「わいわい騒ぐ」遊び場がある。

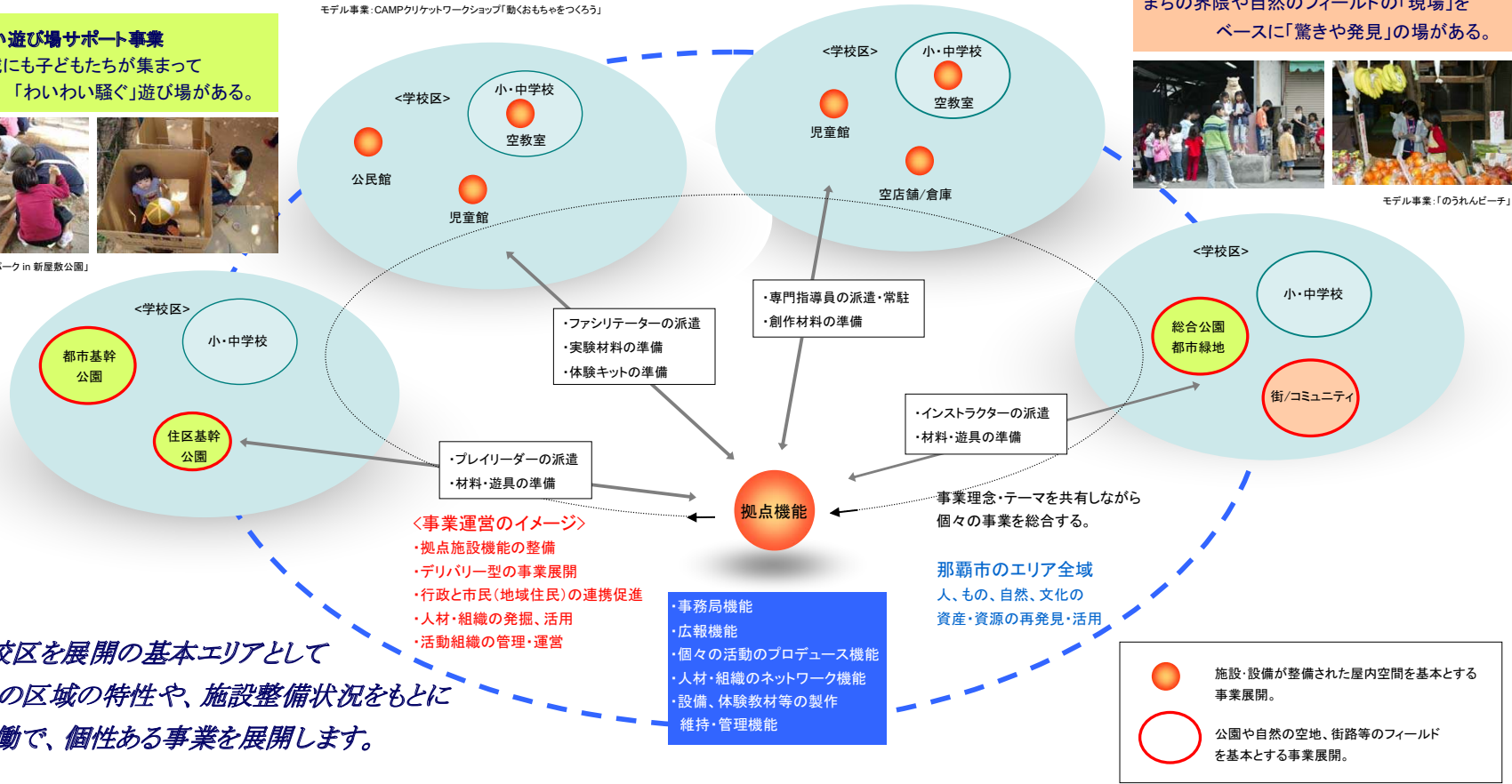


モデル事業: 「プレーパーク in 新屋敷公園」

**■どきどき現場発見事業**  
 まちの限界や自然のフィールドの「現場」を  
 ベースに「驚きや発見」の場がある。



モデル事業: 「のうれんビーチ」



小・中学校区を展開の基本エリアとして  
 それぞれの区域の特性や、施設整備状況をもとに  
 市民と協働で、個性ある事業を展開します。