

さくら通信



発行:那覇市立中央図書館 2017年3月 No.172
 〒902 0064 那覇市寄宮1 2 15 TEL:917-3449 / FAX:835-2158
 那覇市立図書館ホームページ <http://www.edu.city.naha.okinawa.jp/lib/>
 中央図書館メール lib-chuo@nirai.ne.jp

携帯電話からの本の
 検索・予約はコチラ



開館時間

火～金曜日:9:30～19:00
 土・日曜日:9:30～18:00

リサイクル事業のご報告

2月19日(日)午後2時から、中央公民館ホールにてリサイクル本の提供を行いました。

天気にも恵まれ、桜の花が咲き始めた中で、多数の方にお集まり頂きました。

222名の方が来場し、一般書や児童書、雑誌等々をご提供させて頂きました。

ご来場、誠にありがとうございました。

3月

休館日:月曜・第三水曜日

| 日 | 月 | 火 | 水 | 木 | 金 | 土 |
|----|----|----|----|----|----|----|
| | | | 1 | 2 | 3 | 4 |
| 5 | 6 | 7 | 8 | 9 | 10 | 11 |
| 12 | 13 | 14 | 15 | 16 | 17 | 18 |
| 19 | 20 | 21 | 22 | 23 | 24 | 25 |
| 26 | 27 | 28 | 29 | 30 | 31 | |

4月

休館日:月曜・祝日・第三水曜日

| 日 | 月 | 火 | 水 | 木 | 金 | 土 |
|----|----|----|----|----|----|----|
| | | | | | | 1 |
| 2 | 3 | 4 | 5 | 6 | 7 | 8 |
| 9 | 10 | 11 | 12 | 13 | 14 | 15 |
| 16 | 17 | 18 | 19 | 20 | 21 | 22 |
| 23 | 24 | 25 | 26 | 27 | 28 | 29 |
| 30 | | | | | | |

アニメ 映写会

とき:3月25日(土)14:00~14:30
 ところ:図書館研修室(視聴覚ライブラリー-2階)

【今月の上映作品】

「ひなまつり」

明日は楽しいひなまつり、小学2年生のヒロコちゃんはお母さんやお姉さんとその準備に忙しい。でも質問好きなヒロコちゃんはいちいち考えてしまう。どうしてひなまつりには人形を飾るんだろう?その夜のこと、寝ていたヒロコちゃんは、ひな人形に起こされ・・・

中央図書館をご利用の皆様へ

中央図書館には専用駐車場がありません。県立図書館の駐車場を利用することは可能ですが、駐車台数に限りがありますので、公共交通機関のご利用をお願いします。

おはなし会

毎週土曜日 14時～14時30分

楽しい絵本や紙芝居の読み聞かせを行っています。お気軽にご参加ください

第1・2・5土曜日:職員

第3土曜日:沖縄おはなしの会伝々虫さんちんなん

第4土曜日:アニメ映写会

4月は第5土曜日が祝日の為お休みとなります。



★旅★特集

少しずつ暖かくなり、春の訪れを感じられるようになってきました。
 3月の春休みを利用して、家族旅行や卒業旅行を計画している方もいらっしゃるのではないのでしょうか。
 旅の予定のある方も、これから計画を立てる方にもおすすめの、ひとり旅や子どもと一緒に楽しめる旅、温泉旅行や海外旅行といった、見ているだけで旅に出たくなるような旅の本を集めました ぜひご覧ください。

展示の本

- ・子連れ海外旅行まるごと安心ガイド
- ・ここだけは行ってみたい世界の花景色 世界の名景・絶景 55
- ・パパ、温泉に行こ。
- ・母娘台湾ふたり旅
- ・とっておきの日帰り温泉 九州編
- ・東京ディズニーランド&シー攻略モデルコース100
- ・ユニバーサルスタジオジャパンよくばり裏ワザガイド

その他多数ご用意しております！



★職場体験報告★

今年度、那覇市立中央図書館では

鏡原中学校
 金城中学校
 城北中学校
 那覇工業高校
 真和志高校
 那覇国際高校

の計6校が職場体験に来てくれました
 那覇国際高校、城北中学校の生徒にはYAコーナーのポップ作りもしてもらいました！
 図書館にお立ち寄りの際には、ぜひYAコーナーのポップ、イラストもご覧ください。



中央図書館では新設のYAコーナーに、ポップ、イラストを募集しています
 YAコーナーに貼りだしますので、カウンターまでお持ち下さい。

一般新書からの・・・

オススメの本



『喫茶とインテリア west』
 BMC/著 大福書林/出版

みなさんは喫茶店と聞いてどのようなお店を想像しますか？

この本では、家具や調度品、内装等に昭和の雰囲気を残した関西の喫茶店33店が写真つきで紹介されています。

喫茶店で青春を過ごした昭和の方も、喫茶店にあまり馴染みの無い平成の方も、何故だか「懐かしい！」と思えるお店の数々が登場します。

読んだ翌日には思わず喫茶店へと行きたくなる1冊となっておりますので、是非ご覧ください！



今月のあたらしいほん



えほん

あかちゃんえほん

えほん



| だいたい | かいたひと | しゅっぱん |
|-----------------|-------------|-----------|
| だっころりん | ナムーラミチヨ | 主婦の友社 |
| パンダともだちたいそう | いりやま さとし | 講談社 |
| パンダなりきりたいそう | いりやま さとし | 講談社 |
| あくしゅかい | 村上 しいこ | BL出版 |
| いたずらえほんがたべちゃった！ | リチャードバーン | ブロンズ新社 |
| いちばーんのり | おかい みほ | BL出版 |
| しゅばばばばばびじゅつかん | uwabami | ひさかたチャイルド |
| ひげらっぱ | サ キャビンカンパニー | ひさかたチャイルド |
| もうあかん！ | 岡田 よしたか | 学研プラス |

じどうしょ

じどうしょ YA(ヤングアダルト・・・中高生向け)

| だいたい | かいたひと | しゅっぱん |
|----------------------------|----------|--------------|
| ドラえもん科学ワールドspecialひみつ道具Q&A | 藤子 F 不二雄 | 小学館 |
| ぞくぞく村のにじ色ドラゴン | 末吉 暁子 | あかね書房 |
| ポンポンクックブック | 野中 柊 | 理論社 |
| 王様に恋した魔女 | 柏葉 幸子 | 講談社 |
| バレンタインは知っている | 藤本 ひとみ | 講談社 |
| 航空会社図鑑 | 日本航空 | 日経BPコンサルティング |
| のんちゃんと金魚 | 山西 ゲンイチ | 学研プラス |
| 正しい目玉焼きの作り方 | 森下 えみこ | 河出書房新社 |

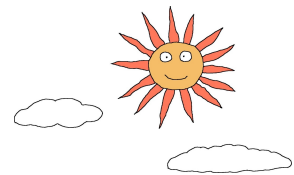


3月のミニ特集は

🌸 ひなまつり 🌸

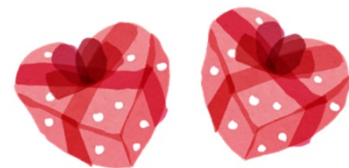
おひめさまやおうじさまのえほんも展示します

郷土書



| 資料名 | 著者名 | 出版社 |
|-------------------|----------------|-------|
| サンゴ礁に生きる海人 | 秋道 智彌 | 榕樹書林 |
| 環金武湾の地方創生論 | 水野 益継 | 新星出版 |
| データで読む沖縄の自然環境 | 高橋 哲郎 | 沖縄探見社 |
| 千の公民館に健康長寿の花を咲かそう | 比嘉 佑典 宮里 好一 | 琉球新報社 |
| モーモーぐわーぬえんそうくわい | あかみね すすむ | 文進印刷 |

一般書



| 資料名 | 著者名 | 出版社 |
|---------------------------------|-------------|--------|
| 図書館徹底活用術 | 寺尾 隆 | 洋泉社 |
| 「西洋絵画」の見かた | 池上 英洋 | 新光社 |
| 小さな葬儀と墓じまい | 大野屋テレホンセンター | 自由国民社 |
| 発達障害のある子の父親ストーリー | アスペ・エルデの会 | 明治図書 |
| 娘に英語で話し続けたら、 2歳で英語がペラペラになった。 | 沼畑 直樹 | ワニブックス |
| 日本史兄弟対決 | 後藤 寿一 | 柏書房 |
| 猫がよるこぶ手作りグッズ | 西 イズミ | WAVE出版 |
| 魔法の粉「れんこんパウダー」健康法 | 村上 洋子 | 講談社 |
| ときめくインコ図鑑 | おぴ~とうもと | 山と溪谷社 |
| もう一つの「パルス」 | 木原 浩勝 | 講談社 |
| プロ棋士という仕事 | 青野 照市 | 創元社 |