

繁多川だいありー

2012年 2月号 NO.81

発行:

〒902-0071 那覇市繁多川 4-1-38

TEL:098-891-3455 FAX:098-853-6010

繁多川図書館

E-mail: lib-hanta-02@nirai.ne.jp

Web: <http://edu.city.naha.okinawa.jp/lib/>

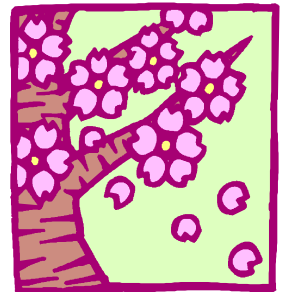


梅は咲いたか 桜は咲くよ号

もとは、「梅は咲いたか 桜はまだかいな」 *古くから「しよんがえ節」の名で親しまれてきた(江戸)端唄。唄い出しの歌詞によって、「梅は咲いたか」が曲名になります。*

参照 CD『ザ・日本の正月』 キングレコード(石嶺所蔵)

早いもので、2012年も一カ月が過ぎました。沖縄では、「日本一早い」桜まつりが行われています。2月は大学入学の二次試験が行われ、高校



入学試験まであと一カ月とせまり、さらに勉強に励む月となります。また県内各地で、野球・サッカーなど大学や日本国内外のプロスポーツチームがシーズン開幕に向け、キャンプを始める月です。

そして、今年は何年。何年には、夏季オリンピックが開催されます。昨年の子供ワールドカップドイツ大会での“なでしこJAPAN”のような活躍を、夏の‘ロンドンオリンピック’で期待したいものですね。

受験生のみなさんに「桜」咲きますように！ スポーツで頑張る人たちに「桜」咲きますように！

あなたも、自分の桜を咲かせてみませんか。

2/21(火) ~ 3/2(金)まで、繁多川図書館は
特別整理期間(蔵書点検)のため、休館となります。

2月は、特別に

第1・3土曜日となります。

今月のおはなし会

2月4日・18日(土)



ごぜん じ じ ぶん
午前11時 ~ 11時30分

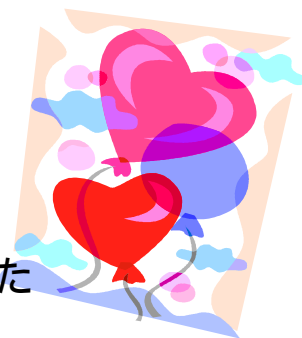
ばしょ
場所：えほんのおへや



えほん かみしばい よ てあそ
絵本や紙芝居を読んだり、手遊びなどをします。

1/14の定例おはなし会は

こんな感じでした



おはなし会の30分前から「孫2人連れてきました。今日のおはなし会はどちらで・・・。」と、うれしい会話をしてくださったご婦人の言葉に元気をもらい、2012年初の定例おはなし会をスタートしました。

大人、赤ちゃん、常連の仲よし兄妹の皆さん 10名ほど、いつもより多い参加者です。

読み聞かせした絵本・大型絵本『からすのぱんやさん』は、初参加の女の子からのリクエストです。いろいろな形をしたパンが出てくる『からすのぱんやさん』は、子どもの大好きな絵本のひとつですが、全部読みきるには約20分かかかるので、最後までたいくつしないで聞いてくれるかな？と、読み手は少々不安もありました。



ところがです・・・、小さな子どもたちも身をのりだして本に見入っています。そして、そして、お待ちかね、たくさんのいろいろなパンのページになると、「あっ、きんぎょぱんだ」「あ、ひこうきぱんだ」と大さわぎ。「のこぎりパンのここは痛くない？」と、ぎざぎざを指差して心配そ

うにたずねる女の子に「ここは私が食べちゃいます。ムシャムシャムシャ・・・」と、読み手もフォローすることを忘れません。30分間、楽しい時間を持つことができました。

2月の定例おはなし会は、蔵書点検中と重なる日があるため、第1と第3土曜日に変更いたします。2月もみなさんのご参加を心待ちにしています。

＊ ＊ 1 / 1 4のおはなし会で使った本 ＊ ＊
絵本『へんしんマラソン』
（あきやま ただし / さく・え 金の星社）
大型絵本『からすのパンやさん』
（かこ さとし / 絵と文 偕成社）
指あそび



こんなことをしています



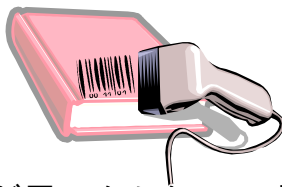
特別整理期間(図書館休館)中、職員は館内事務作業をおこないます。

作業内容は主に2つあり、

そうしょてんけん
蔵書点検

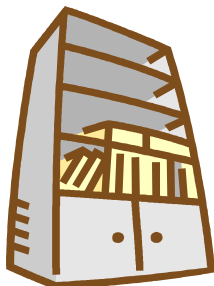
休館中にしか行えないような大幅な配置替え などがあります。

蔵書点検というのは、「棚卸し」のことです。1冊1冊のバーコードを読み込んで、本やCDなどの資料が「決められた場所」に「ある」かどうか、皆さんの貴重な財産である図書館資料が無くなっていないか、確認する作業です。



「この本が見つからない」、「他館の本が繁多川の本棚に混じっていた」などを点検して修正していきます。

その他にも、館内の配置換えなど、日常では出来ない作業を行っています。



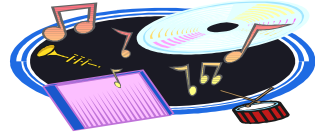
皆様には、大変ご迷惑をお掛けいたしますが、ご理解とご協力をお願いいたします。

特別整理期間中は、ポストに入る大きさの本・雑誌・紙芝居はポストにご返却ください。

CD・DVD・ビデオは、他館の窓口が繁多川図書館が開館する3 / 3(土)から窓口にご返却ください。わからない点は、お気軽に職員におたずねください。

| | 貸 出 日 | 返 却 予 定 日 |
|------------|-------------------------|-----------|
| 本・雑誌・紙芝居 | 2 / 7 (火) ~ 2 / 16 (木) | 3 / 3 (土) |
| CD・DVD・ビデオ | 2 / 14 (火) ~ 2 / 20 (月) | |

今月の新着資料



赤ちゃん 絵本 幼児・児童絵本
 児童(絵本以外)
 YA(ヤングアダルト...中高生向け)

児童

| 資料名 | 著者名 | 出版者 | 資料名 | 著者名 | 出版者 |
|------------|-------------|--------|------------------|-----------|---------|
| ぎゅっ(ミニブック) | ジェズ・オールバラ | 徳間書店 | コロちゃんはどこ？ | エリック・ヒル | 評論社 |
| バスがいっぱい | そく・ちよるうおん | アリス館 | おととと | とよた かずひこ | 岩崎書店 |
| なみだどろぼう | キャロル・アン・ダフィ | 新樹社 | ぼくのおばあちゃんはスター | カール・ノック | セーラー出版 |
| おとうさんのちず | ユリ・シュルヴィッツ | あすなる書房 | きぼう こころひらくとき | ローレン・トブソン | ほるぷ出版 |
| のっぺらぼう | 杉山 亮 | ポプラ社 | トーマスのベッドタイムストーリー | よねむら 知子 | ポプラ社 |
| おねがいの木と魔女 | ルース・チュウ | フレーベル館 | 竜の座卓 | 朝比奈 蓉子 | 偕成社 |
| あやかしファンタジア | 斉藤 洋 | 理論社 | ティンカーベルと妖精の家 | キンバリー・モリス | 偕成社 |
| チカラ | イングリッド・ロウ | 小学館 | 怪物はささやく | ハトリック・ネス | あすなる書房 |
| 魔狼、月に吠える | 香月 日輪 | 理論社 | 高校時代に考えておく50のこと | 有川 真由美 | PHP 研究所 |

一般

| 資料名 | 著者名 | 出版者 | 資料名 | 著者名 | 出版者 |
|--------------|--------|---------|--------------------|----------|-----------|
| 希望のスイッチは、くすっ | 脇谷 みどり | 鳳出版 | 子どもを理科好きにする50の方法。 | 瀧上 豊 | マガジンハウス |
| 日本歴史旅行地図帳 | | 成美堂出版 | 朝の「二度寝」でストレスが消える！ | 坪田 聡 | かんき出版 |
| 働く女子の夢 | | いろは出版 | 美女麗句 キラリ 女を磨く言葉たち | | 出版芸術社 |
| 英語は突然うまくなる | 横山 研治 | プレジデント社 | 日本語がわかれば英語はできる | 井内 邦彦 ほか | 日本経済新聞出版社 |
| 男は「気配り」だ！ | 弘兼 憲史 | 新講社 | 麹の「生きた力」を引き出す本 | 伏木 暢顕 | 青春出版社 |
| 50代 家計見直し術 | 豊田 眞弓 | 実務教育出版 | 絶対、運がよくなる旅行風水 改訂3版 | 李家 幽竹 | ダイヤモンド社 |

郷土

| 資料名 | 著者名 | 出版者 | 資料名 | 著者名 | 出版者 |
|------------|----------|-----------|---------------------------------|--------|----------|
| 邂逅 | 山城 健 | 幻冬舎ルネッサンス | からだの調子を整える美味しい琉球薬膳料理 | 宮國 由紀江 | シー・エス・アイ |
| 我が身は炎となりて | 比嘉 康文 | 新星出版 | 最も大切なホラントアは、自分自身が 一生懸命に生きること | 池間哲郎 | 現代書林 |
| 食の風 創刊号～9号 | 沖縄食文化研究会 | 楽園計画 | | | |

CD・DVD

| 資料名 | 歌手名 | 発売者 | 資料名 | 出演者等 | 発売者 |
|-------------------|----------|----------|-----------------------------|-----------------|----------|
| ワイワールド | ZUKAN | ビレッジアゲイン | 美らラヴァーズ | V・A | スタジオ美ら |
| Daisy | D - 51 | ホニーキャニオン | 白戸家のクラシック音楽 | ホワイトオケストラ | Epic |
| 恋しアルゼンチン | 大城クラウディア | FIVE - D | おかあさんといっしょ 最新ベスト それがともだち | 横山だいすけ 三谷たくみ | ホニーキャニオン |
| 以下DVD | | | | | |
| ねずみくんのチョコキ1～2 | なかえよしを | 東映ビデオ | 鷗外の恋人 百二十年後の真実 | 石坂浩二/語 | NHK |
| マリアのへそ(ドキュメントドラマ) | 野澤和之/監 | T & K | 日本列島奇跡の大自然 1～2 | 松下奈緒/出演 | NHK |
| ハワイアンフラ 2 | 小川美穂子 | スキージャーナル | 戦国武将シリーズ 謀反なり! 石田三成 | 小日向えり/出 | GPミュージアム |

上記以外の新着資料もたくさんあります。 入口ドア近くの本の新着コーナー、CD/DVD架の新着コーナーをご覧ください。 わからない時には、職員におたずねください。



「2月は鬼の月?!」

お正月の華やかな気分もつかの間、もう2月を迎えました。この時期、学校は学芸会や卒業式、新入生を迎える入学式の準備にとあわただしく過ぎてゆきます。「1月は行くが如し、2月は逃げるが如し、3月は去るが如し」と、よく言ったものです。さて、私は子ども達に読み聞かせをする時、本を通して季節や行事を感じてもらえたらとその月の行事に関する本を多く取り入れるようにしています。そこで2月といえば・・・『鬼』かな。

節分や沖縄のムーチーをふくめて「鬼」がテーマの本はたくさんありますが、その中から2冊紹介したいと思います。

『しょうとのおにたいじ』は、むかし、けものやことりがまだものをいったころのはなしで、主人公の「しょうと」とは、「ほおじろ鳥」のこと。そのしょうとが地蔵さんの耳に巣をつくり卵を産んだ。ある日、働きにでるのでお地蔵さんに卵をお願いして出かけていく。すると次々と鬼達がやってきて、地蔵さんが預かっているしょうとの卵を見るだけだからと言っては大事な卵を次々と食べていく。最後に卵はなくなり、働きから帰りそのことを聞いたしょうとは悲しみにくれ、ある日、仲間を集めて鬼を退治に向かう。この退治にいく場面などはなじみのある「さるかに」の話と似ている。幼稚園児らは退治される鬼は赤鬼だけなのであと2人の鬼はどうするの?とってくる。(そこは私も気になるところだが・・・)地域の方言がふんだんに使われた昔話は子どもの心の糧になる面白さがたっぷりだ。

もうひとつは『すみ鬼にげた』。今から300年前元禄の時代。奈良の唐招提寺の金堂を4人のすみ鬼(唐招提寺金堂の四隅にいる木彫りの邪鬼)が守っています。そのすみ鬼たちは屋根の下にいてなかなか人目に触れることはありませんでした。父親を亡くした1人の少年ヤスがこの「すみ鬼」と出会い物語りは始まります。大工への夢を持った少年と、夢がかなわず鬱積した鬼との心があったかくなるお話です。それから機会がありましたら、唐招提寺におまいりに行くときは是非双眼鏡を持っていてみてください。金堂の軒裏を見てる「すみ鬼」のすがたを見ることができますよ。

2月は豆まきをし、恵方巻の「まるかぶり」を食べ親子でゆっくり、鬼に関する本を楽しんでみてはいかがでしょうか。

[大城 貴子・沖縄県子どもの本研究会]

『しょうとのおにたいじ』 福音館 1996年

稲田和子・再話 川端健生・画

3歳～小学校初級向けの読み物 32p

『すみ鬼にげた』 福音館 2009年

岩城範枝・作 松村公嗣・絵

小学校初級～中級向けの読み物 79p

繁多川図書館 利用案内

| | |
|------|----------------------------------------------------------------------------------------------------------------------------------------------------------------------------------------|
| 開館時間 | 月～木 午前9時30分～午後7時 |
| | 土・日 午前9時30分～午後6時 |
| 休館日 | <ul style="list-style-type: none"> ・金曜日 ・館内整理日(毎月 第3水曜日) ・慰霊の日(6月23日) ・祝日(11月3日文化の日は開館) ・年未年始 ・特別整理期間(2012.2/21(火)～3/2(金)) |

2月

| | | | | | | |
|----|----|----|---|----|---|----|
| 日 | 月 | 火 | 水 | 木 | 金 | 土 |
| | | | 1 | 2 | ③ | 4 |
| 5 | 6 | 7 | 8 | 9 | ⑩ | ⑪ |
| 12 | 13 | 14 | ⑮ | 16 | ⑰ | 18 |
| 19 | 20 | ⑳ | ㉑ | ㉒ | ㉓ | ㉔ |
| ㉖ | ㉗ | ㉘ | ㉙ | | | |

3月

| | | | | | | |
|----|----|----|----|----|---|----|
| 日 | 月 | 火 | 水 | 木 | 金 | 土 |
| | | | | ① | ② | 3 |
| 4 | 5 | 6 | 7 | 8 | ⑨ | 10 |
| 11 | 12 | 13 | 14 | 15 | ⑮ | 17 |
| 18 | 19 | ⑳ | ㉑ | 22 | ㉓ | 24 |
| 25 | 26 | 27 | 28 | 29 | ⑳ | 31 |

○で囲まれた日は休館です。(休館日は館によって異なります。)

| | | | |
|----|------------|------------------------|------|
| 貸出 | 貸出できる資料 | 貸出点数 | 貸出期間 |
| | 本・雑誌・紙芝居 | 2週間で読めるだけ | 2週間 |
| | ビデオ・CD・DVD | 全館合わせて2点 | 1週間 |
| | インターネット利用 | 利用は、「インターネット端末」・「館内AV」 | |
| | CD・DVD館内利用 | 利用要領に基づきます。 | |

| | |
|----|----------------------------------------------------------------------------|
| 返却 | どちらの那覇市立図書館でも可能です。 |
| | 休館日はブックポストをご利用下さい。 CD・DVD・ビデオ・付録CD・DVDつきの本は破損の恐れがあるため、直接カウンターへお返してください。 |
| | ブックポストは図書館入口の他、那覇市役所仮庁舎、銘苅庁舎、小禄・真和志・首里の各支所、那覇市立病院にもございます。 |



駐車場がございません。公共の交通をご利用ください。
 バス案内 停留所名...繁多川 系統番号... 5番 識名牧志線
 ...14番 牧志開南循環線